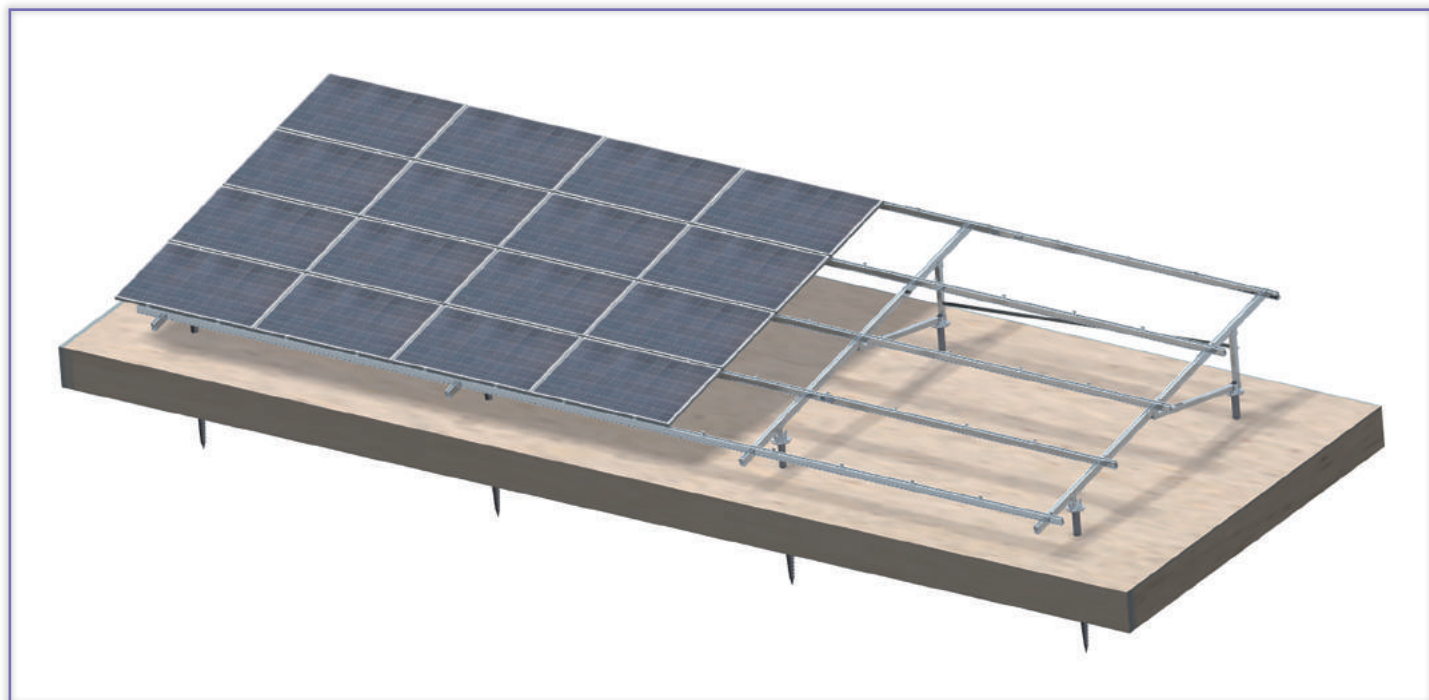




アルミ製野立用架台 MGA-SI 標準型



簡易性

少ない部材でシンプルな設計。
コストパフォーマンス性が
向上しました。

施工性

部材を一部組立てた状態で
納品することによって、
工期短縮につなげます。

信頼性

自社工場だからできる
高い基準での製造・梱包
製品保証が提供できます。

■ 架台情報



耐積雪	標準 50cm 最大 80cm	耐風圧	標準 34 m/s 最大 55 m/s
対応基礎	杭基礎 コンクリート基礎	設計基準	JIS C8955 : 2017 AS/NZS1170 DIN1055
モジュール設置角度	0°~35°	架台材質	アルミ合金(アルマイト処理) AL6005-T5
モジュール設置方向	横置き	ボルト・ナット材質	SUS304

■ 設置手順

<p>step 1</p> <p>基礎杭の設置</p>	<p>step 2</p> <p>後柱材の設置</p>	<p>step 3</p> <p>主材の設置</p>
<p>step 4</p> <p>横レール・ブレースの設置</p>	<p>step 5</p> <p>モジュールの設置</p>	<p>step 6</p> <p>完成</p>

■ 主要部材

基礎杭	横レール 75	主材	斜材	ブレース	横レール 75 ジョイント金具
			<p>《納入時の状態》</p> <p>①後柱材セット</p> <p>後柱材</p> <p>T型ベース金具</p>		
			<p>②主材セット</p> <p>接続金具</p> <p>主材</p> <p>T型ベース金具</p> <p>斜材</p>		
レール固定金具	中間押え金具	端部押え金具			