



# Make a Leap Forward

## リープトンエナジー株式会社について

リープトンエナジー株式会社

# What's Leapton?

## リープトンエネルギー株式会社について

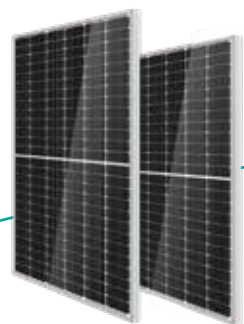
### 神戸で設立された日本の太陽電池モジュールメーカー

リープトンエネルギーは、**神戸で設立された**太陽光発電のシステムメーカーです。2012年の設立以来、販売代理店数は約300社を超え、日本全国に製品を供給しています。また、海外での販売も35ヶ国を超え、シェアを拡大しています。



### 必要なものが一度に揃う システムでのご提案が可能

高品質かつコスト競争力に優れた自社製太陽電池モジュールをはじめ、アルミ架台、パワーコンディショナなど、トータルでのご提案が可能です。



自社製 太陽電池モジュール



自社製 アルミ架台



パワーコンディショナ



# Advantages

point  
1

資本は100%日本  
撤退の心配がない

~~撤退~~

自社工場は100%日本資本。急な撤退などのリスクはありません。世界で認められた品質と、日本ならではのきめ細かいサービスとのハイブリッドでバックアップ体制も万全です。

point  
2

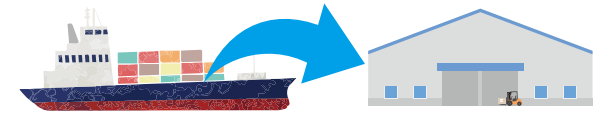
安定したパネル供給



当社パネルは自社工場生産。潤沢な在庫を保有しているので安定したパネル供給が可能です。

point  
3

国内物流倉庫との連携で  
小ロットでの対応も可能



神戸、愛知、千葉に物流倉庫を構え、日本全国への納品に対応しています。また在庫を保有することで、小ロット対応や納期タイミングの調整が可能です。

point  
4

世界で認められた  
モジュール



Tier1リストとは、Bloomberg New Energy Financeがエネルギー部門の事業者及び専門家を対象にトップクラスの太陽光パネルメーカーを四半期ごとに選出するランキングです。

point  
5

安心して使える  
充実の保証

製品保証

15年

出力保証

25年

当社モジュール、架台、パワーコンディショナは15年間保証。モジュールの出力保証も25年間（公称最大出力の90%以上-10年間、80%以上-25年間）で、長く安心してお使いいただけます。

point  
6

海外に拠点があり  
ワールドワイドな取引が可能



海外工場のほか、上海事務所があり、ヨーロッパ地域、アジア・中東地域、オセアニア、南米など、ワールドワイドに取引を展開しています。

# Advantages

## Tier1リストとは？

Tier1=BNEFが選んだ**トップクラス太陽光サプライヤランキング**

Bloomberg New Energy Finance (BNEF) は世界6大陸拠点に調査員を配置するエネルギー部門の事業者及び専門家を支援する研究機関です。そのBNEFが四半期ごとに、「Tier1=トップクラス」と定め、発表するリストがTier1リストです。

BNEFはパネルメーカーが前四半期の間に、各サプライヤのプロジェクトの進捗状況と、お客様からの製品に対する意見、また、研究開発、アフターサービス及び公共事業プロジェクトへの投入などの有無などを調査し、パネル製品の信頼性の基準とします。

BloombergNEF

### Tier1に選出される条件



過去2年間、1.5メガワット以上の6つの異なるプロジェクトに、6つの異なる銀行から融資を受けて自社ブランド太陽電池モジュールを納入した実績。

顧客からの製品に対する意見

研究開発

調査

バンカビリティ(融資適格性)

財務安定性等の評価基準

Tier1リストは企業のバンカビリティ(銀行が融資できるかどうかの判断)の材料とされ、お客様にとって**投資に値し、信頼できる企業であるという指針**となります。



**リープトンエネルギーは9回選出**

2022.9時点

Table 2: Photovoltaic module manufacturers meeting BloombergNEF's Tier 1 criteria as of 3Q 2022

Firm brand	Annual module capacity, MW/year	Firm brand	Annual module capacity, MW/year
...	...	...	...
Lepton Energy	2,000	...	...
...	...	...	...
Total		376,165	

世界の有名PVメーカーが選出  
**日本メーカーはリープトンエネルギーだけ！！**

(2022.3Q時点)

# Manufacture

## 自社工場製造による厳格な品質管理

モジュールならびに架台は安心の自社工場製造。日本品質の厳しい目で製造管理しています。

### モジュール工場



2023年に3GW、  
2025年に5GW  
まで拡張予定



年間生産能力 | 2GW/年

最新鋭の設備を投入し、オートメーション化された自社工場で大規模生産を実現。高品質なパネルをコスト競争力に優れた価格でご提供できます。

### 架台工場



年間生産能力 | アルミ架台: 250MW アルミフレーム500MW/年

開発・設計から製造までの一貫体制。さまざまな立地や気象条件から導き出された最大のパフォーマンスを発揮する架台をご提案できます。

## 自社工場のメリット

### 常に最新鋭の設備が整っており安心



自社工場は常に最新鋭の設備にアップデート。2021年1月に竣工した新モジュール工場は年間2GWの生産が可能で、今後は5GW規模に拡張を進める予定です。

### 希望納期に合わせやすい



生産数のコントロールなどを自社で行えるので、希望納期に合わせた柔軟な調整が可能です。

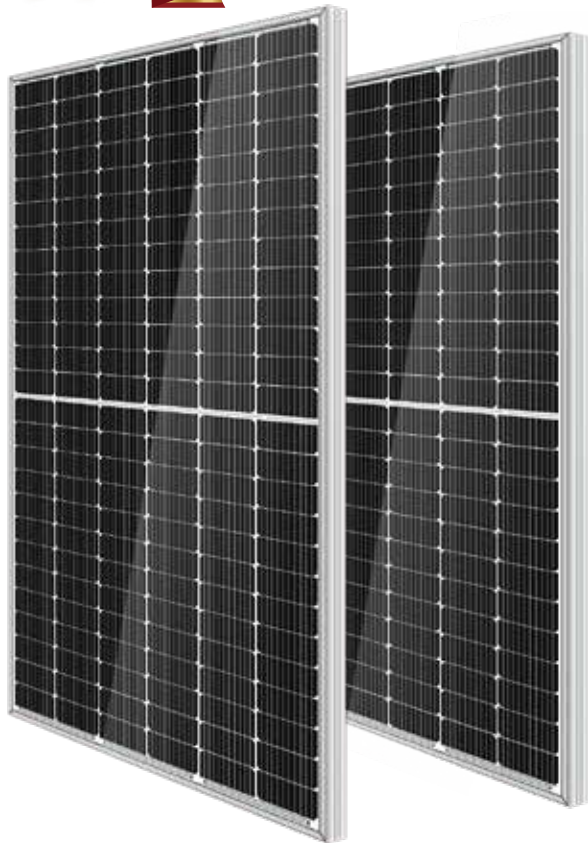
# Products

## 太陽電池モジュール



製品保証  
**15年**

出力保証  
**25年**



→ 世界水準として認められた認証を取得



国家規格に基づいたドイツ政府公認の検査機関による、厳しい条件下（高温・高湿・高電圧）でのPID耐久試験、塩水噴霧腐試験（※）に当社の太陽電池モジュールがクリアしたことを証明しています。

※重塩害地域（海岸より500m以内）を除きます。



太陽電池モジュールをより効率的・安全にご利用いただくために、基本性能・長期信頼性・火災、感電についての安全性・様々な自然環境に対する耐久性の試験・評価を受けています。



お客様により良いサービスを提供し品質向上を図るため、品質マネジメントの国際規格「ISO9001:2008」を取得しています。

その他の認証



# Sales

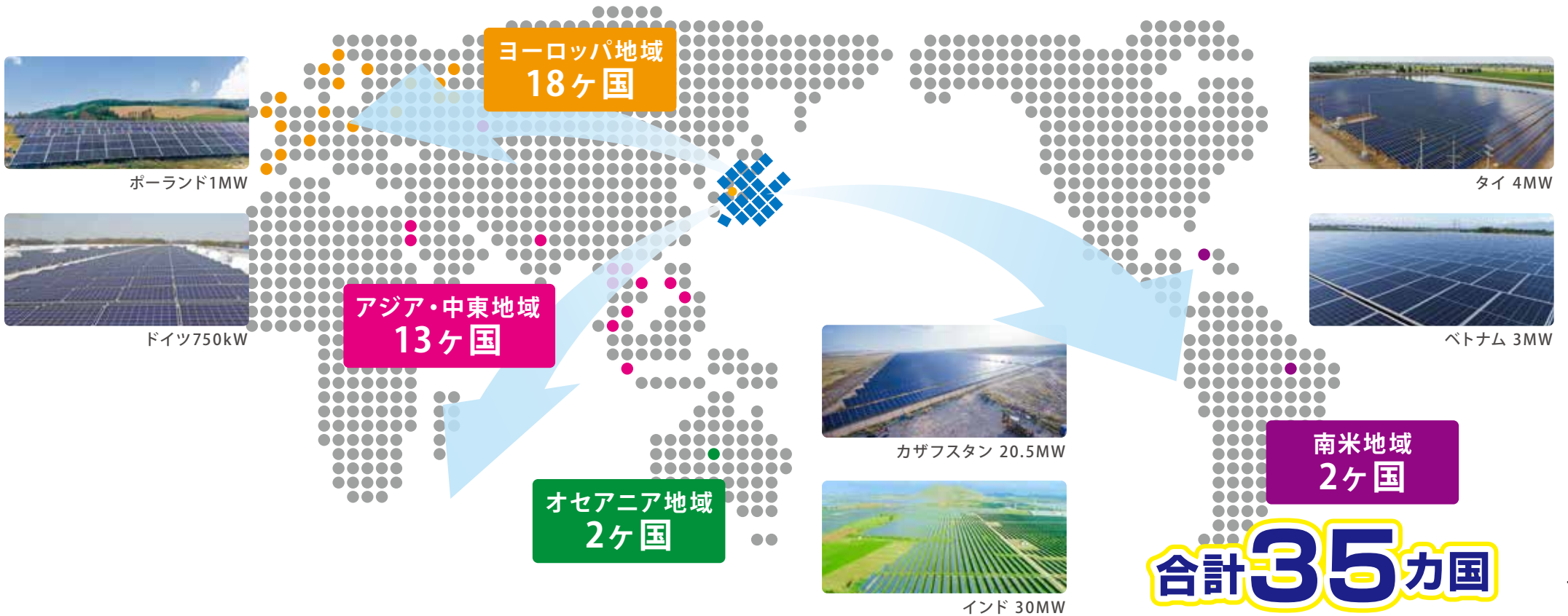
## モジュール出荷量（国内・海外）

国内 | 574MW

海外 | 2186MW

2022.11月末現在

日本国内に留まらず、ヨーロッパ・アジア・中東・南米への出荷実績も増えています。



# Cases

## 事例紹介

### メガソーラー Mega Solar



### 高圧・低圧 High voltage and low voltage



### 自家消費 Self-power consumption



### ソーラーシェアリング Solar Sharing



### ソーラーカーポート Solar Carport



### 住宅 Residential





## リープトンエネルギーは、コープこうべの自家消費プロジェクトに選ばれた第一号のパネルメーカーです



設置場所：コープデイズ神戸西店（兵庫県神戸市）  
出力規模：158.4kW  
使用パネル：LP156\*156-M-72-360W

### 自家消費システム 導入レポート

## コープが手掛けるポストFIT太陽光 オール神戸で自家消費を推進！

店舗の屋根を中心に、30ヶ所を超える太陽光発電設備を設置してきたコープこうべ。従来はFITによる売電が目的だったが、2018年から完全自家消費に舵を切った。同時に、太陽光パネルの選定にも厳しい目が向けられた。新たに採用されることになったパネルメーカーとは？

撮影/井ひろみ 取材/文/廣野公則



リープトンエネルギー製パネルを採用し、太陽光発電による自家消費を行っている「コープデイズ神戸西店」。屋上出力360Wのパネルが440枚設置されており、合計の発電容量は158.4kW。

### 自家消費に舵を切った 環境先進コープ

「コープこうべ（兵庫県神戸市）は、17万人の部会を擁する日本最大の組合系スーパーマーケットの組合員が、再生可能エネルギーの取り組みもかつて、1996年に初めて太陽光パネルを設置して以来、店舗上を中心に、次々と太陽光発電設備を導入。2013年にはFITによる売電を開始し、現在は既に30ヶ所、合計出力は約300kW。こうした太陽光発電設備のプランニング、維持・管理にあたるのが、コープこうべグループの株式会社コープ環境サービスだ。コープこうべグループでは、2018年から太陽光発電設備に対する姿勢を大きく変え、それまでに設置した設備は基本的にFITで売電だったが、2018年以降に設置した太陽光発電47件は、いずれも完全自家消費システム（こご発電）とした電力は、一切発電した電力は、同一ビルに入った店舗およびテナントの基用電力として使用する。その背景について、コープ環境サービスの重友隆氏（エルケイエーティップ事業部長）がこう語っている。

重友氏が語るには、「まず、コープこうべは2018年、環境チャレンジ目標を策定し、2030年までに、事業活動におけるCO2排出量を半減する目標を掲げています。これを達成するためには、使用する電力の再生可能比率を高めていく必要があります。再生可能エネルギーは、自家消費が必須の流れです。同時に、FIT買取価格の下落が続き、新たな設備に投資するよりも、既存の設備に投資する方が経済的メリットが大きかったという状況になってきました。さらに、この数年、自然災害による停電が各地で発生していることから、非常用電源としての太陽光発電への関心が高まってきたことも挙げられます。」

### リープトンエネルギー製品を 自家消費パネルに選定

自家発電に取り組みにあたって、太陽光パネルの選定にも、それまで以上に厳しい目が向けられることとなった。「従来、太陽光パネルの選定については、基本的に工業標準に任せていました。しかし、新たに自家発電設備をつくるにあたって、太陽光パネルの選定にも、それまで以上に厳しい目が向けられることとなった。」

### パネル選びの決め手は品質と信頼性



コープデイズ神戸西店では、リープトンエネルギー製のパネルにより、最初の予想を超える年間約196.485kWhを発電。設置後のトラブルは、まだありません。



株式会社コープ環境サービス  
ビルド＆テクノロジー事業部  
エコソリューション事業  
エコチーム統括  
今屋友彦氏

### その他のコープこうべ店舗でも 自家消費システムを積極導入！



コープこうべ西園購入センター設置では、LP156\*156-M-72が採用された。132枚合計で発電容量は47.52kW。

コープ西野石田においても、LP156\*156-M-72が採用された。132枚合計で発電容量は47.52kW。

コープデイズ豊岡店では、LP156\*156-M-72が576枚設置されており、合計の発電容量は207.36kW。



リープトンエネルギーのパネルが選定中。品質や長期信頼性、コストなどのパフォーマンスに優れた、リープトンエネルギー製の太陽光パネル「LP156\*156-M-72」。

「まず、発電容量の向上、発電性能や長期信頼性をいかに高めるかという観点から、もちろん、コストについても十分に検討のうえ、決めなければなりません。今重友氏は、検討を重ね、最終的に選定されたのは、それまで案件には異なり、コープこうべと同じく神戸発祥のパネルメーカー、リープトンエネルギー（兵庫県西宮市）の製品だった。新築自家消費システム4案件には、いずれも同社の太陽光パネルが設置されることになった。その理由は、「どこにあるのか、その理由は、どこにあるのか、リープトンエネルギーさんにとっては、あれまでもよく知っているが、あつたための多くのメーカーの製品を比較検討し、品質と価格のパフォーマンスが最も良いメーカーであることが分かりました。また、同じ神戸の会社として、お客様のための献身に、お客様の成長を応援する姿勢、オール神戸として、手を握りあわせていくという、その思いが、プロジェクトの進行に際しては、幅広い仕様変更にも柔軟に対応してくれたのが、決め手だった。今重友氏は、さらに、設置後のメンテナンスも良好で、説明

「オール神戸」としての「取組みに期待」

LEAPTON SOLAR  
リープトンエネルギー株式会社  
神戸本社 / 兵庫県神戸市中央区相生町1-2-1 東園ビルディング6F  
東京支社 / 東京都港区新橋3-5-10 新三ビル6F  
TEL: 03-6550-800  
E-mail: info@leaptonenergy.jp  
www.leaptonenergy.jp

# Solar Power Plants

## 自社発電所

システムの検証と経営の安定化を目的に、全国に自社発電所を開発・建設・管理しています。



### リープトン綾部市位田町桧前発電所

設置場所	京都府綾部市
出力規模	2.1MW
利用面積	26,796㎡(8,106坪)
使用パネル	LP158*158-M-60-H-320W



### リープトン長崎県田平町太陽光発電所

設置場所	長崎県平戸市
出力規模	1.03MW(1031.68kW)
利用面積	13,127㎡(3,970坪)
使用パネル	LP-158*158-M-60-H 320W

続々

全国69カ所連系済 / 全国に開発中

# About Us

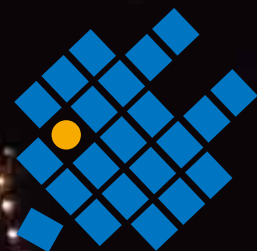
## 会社概要



会社名	リープトンエネルギー株式会社 Lepton Energy Co.,Ltd.
設立年月	2012年7月
資本金	4億9,999万円
代表取締役	周鳴飛
主要取引銀行	りそな銀行 みなと銀行 みずほ銀行 三井住友銀行 関西みらい銀行 中国銀行 広島銀行 商工中金中央金庫 紀陽銀行 阿波銀行 伊予銀行 高知銀行 徳島銀行百十四銀行 池田泉州銀行 三菱UFJ銀行 日新信用金庫 播州信用金庫 兵庫信用金庫 神戸信用金庫
本社	〒650-0025 神戸市中央区相生町1丁目2番1号 東成ビルディング6F
東京支社	〒105-0004 東京都港区新橋3丁目5番10号 新三ビル6F
事業内容	太陽光発電システムの開発・販売 太陽電池モジュールの製造・販売 太陽光発電システム取付部材(架台・基礎杭)の製造・販売 太陽光発電所の設置・管理・メンテナンス



神戸で生まれた太陽電池モジュールメーカー  
リープトンエネルギー



LEAPTON  
SOLAR