



# Make a Leap Forward

## リープトンエナジー株式会社について

### リープトンエナジー株式会社

# What's Leapton?

## リープトンエネルギー株式会社について

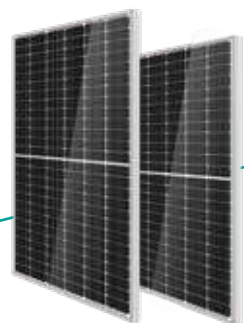
### 神戸で設立された日本の太陽電池モジュールメーカー

リープトンエネルギーは、**神戸で設立された**太陽光発電のシステムメーカーです。2012年の設立以来、販売代理店数は約300社を超え、日本全国に製品を供給しています。また、海外での販売も35ヶ国を超え、シェアを拡大しています。



### 必要なものが一度に揃う システムでのご提案が可能

高品質かつコスト競争力に優れた自社製太陽電池モジュールをはじめ、アルミ架台、パワーコンディショナなど、トータルでのご提案が可能です。



自社製 太陽電池モジュール



自社製 アルミ架台



パワーコンディショナ



# Advantages

point  
1

資本は100%日本  
撤退の心配がない

~~撤退~~

自社工場は100%日本資本。急な撤退などのリスクはありません。世界で認められた品質と、日本ならではのきめ細かいサービスとのハイブリッドでバックアップ体制も万全です。

point  
2

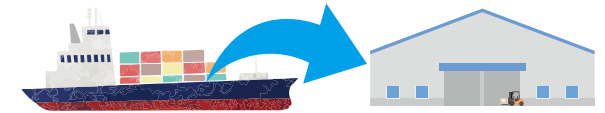
安定したパネル供給



当社パネルは自社工場生産。潤沢な在庫を保有しているので安定したパネル供給が可能です。

point  
3

国内物流倉庫との連携で  
小ロットでの対応も可能



神戸、愛知、千葉に物流倉庫を構え、日本全国への納品に対応しています。また在庫を保有することで、小ロット対応や納期タイミングの調整が可能です。

point  
4

世界で認められた  
モジュール



Tier1リストとは、Bloomberg New Energy Financeがエネルギー部門の事業者及び専門家を対象にトップクラスの太陽光パネルメーカーを四半期ごとに選出するランキングです。

point  
5

安心して使える  
充実の保証

製品保証  
15年

出力保証  
25年

当社モジュール、架台、パワーコンディショナは15年間保証。モジュールの出力保証も25年間（公称最大出力の90%以上-10年間、80%以上-25年間）で、長く安心してお使いいただけます。

point  
6

海外に拠点があり  
ワールドワイドな取引が可能



海外工場のほか、上海事務所があり、ヨーロッパ地域、アジア・中東地域、オセアニア、南米など、ワールドワイドに取引を展開しています。

# Advantages

## Tier1リストとは？

Tier1=BNEFが選んだ**トップクラス太陽光サプライヤランキング**

Bloomberg New Energy Finance (BNEF) は世界6大陸拠点に調査員を配置するエネルギー部門の事業者及び専門家を支援する研究機関です。そのBNEFが四半期ごとに、「Tier1=トップクラス」と定め、発表するリストがTier1リストです。

BNEFはパネルメーカーが前四半期の間に、各サプライヤのプロジェクトの進捗状況と、お客様からの製品に対する意見、また、研究開発、アフターサービス及び公共事業プロジェクトへの投入などの有無などを調査し、パネル製品の信頼性の基準とします。

BloombergNEF

### Tier1に選出される条件



過去2年間、1.5メガワット以上の6つの異なるプロジェクトに、6つの異なる銀行から融資を受けて自社ブランド太陽電池モジュールを納入した実績。

顧客からの製品に対する意見

研究開発

調査

バンカビリティ(融資適格性)

財務安定性等の評価基準

Tier1リストは企業のバンカビリティ(銀行が融資できるかどうかの判断)の材料とされ、お客様にとって投資に値し、信頼できる企業であるという指針となります。



リープтонエネルギーは10回選出

2022.11時点

Photo voltaic module manufacturers meeting BloombergNEF's Tier 1 criteria as of AQ 2022	Annual module capacity MW/year	Photo voltaic module manufacturers meeting BloombergNEF's Tier 1 criteria as of AQ 2022	Annual module capacity MW/year
Canadian Solar	10,000	Trina Solar	10,000
First Solar	10,000	JA Solar	10,000
LONGi Solar	10,000	Shengyang Solar	10,000
Monocrystalline Silicon	10,000	Wuxi Solar	10,000
Polycrystalline Silicon	10,000	Yingli Solar	10,000
Thin-film	10,000	Zhejiang Suntech	10,000
Other	10,000	Total	467,849

世界の有名PVメーカーが  
選出されています

# Manufacture

## 自社工場製造による厳格な品質管理

モジュールならびに架台は安心の自社工場製造。日本品質の厳しい目で製造管理しています。

### モジュール工場



2023年に3GW、  
2025年に5GW  
まで拡張予定



完成予想図

年間生産能力 | 2GW/年

最新鋭の設備を投入し、オートメーション化された自社工場で大量生産を実現。高品質なパネルをコスト競争力に優れた価格でご提供できます。

### 架台工場



年間生産能力 | アルミ架台: 250MW アルミフレーム500MW/年

開発・設計から製造までの一貫体制。さまざまな立地や気象条件から導き出された最大のパフォーマンスを発揮する架台をご提案できます。

### 自社工場のメリット

#### 常に最新鋭の設備が整っており安心



自社工場は常に最新鋭の設備にアップデート。2021年1月に竣工した新モジュール工場は年間2GWの生産が可能で、今後は5GW規模に拡張を進める予定です。

#### 希望納期に合わせやすい



生産数のコントロールなどを自社で行えるので、希望納期に合わせた柔軟な調整が可能です。

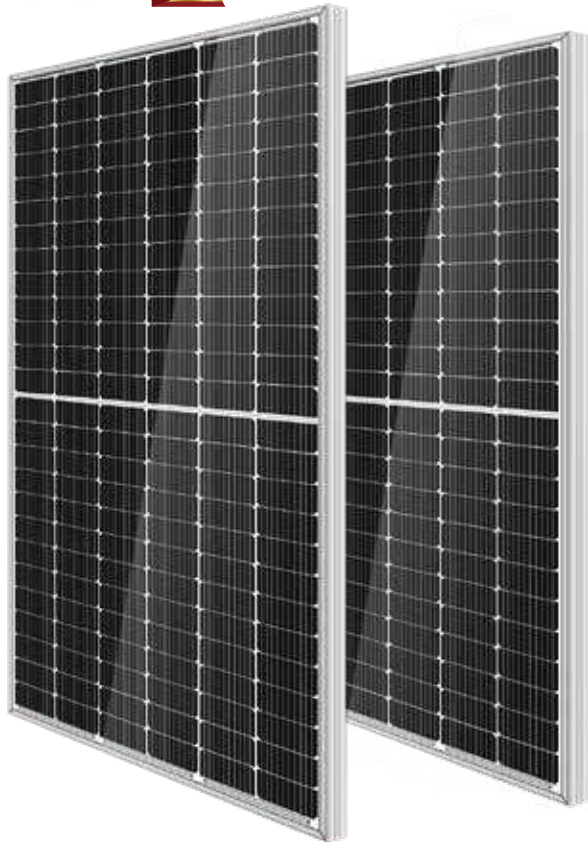
# Products

## 太陽電池モジュール



製品保証  
**15年**

出力保証  
**25年**



→ 世界水準として認められた認証を取得



国家規格に基づいたドイツ政府公認の検査機関による、厳しい条件下（高温・高湿・高電圧）でのPID耐久試験、塩水噴霧腐試験（※）に当社の太陽電池モジュールがクリアしたことを証明しています。

※重塩害地域（海岸より500m以内）を除きます。



太陽電池モジュールをより効率的・安全にご利用いただくために、基本性能・長期信頼性・火災、感電についての安全性・様々な自然環境に対する耐久性の試験・評価を受けています。



お客様により良いサービスを提供し品質向上を図るため、品質マネジメントの国際規格「ISO9001:2008」を取得しています。

その他の認証



# Sales

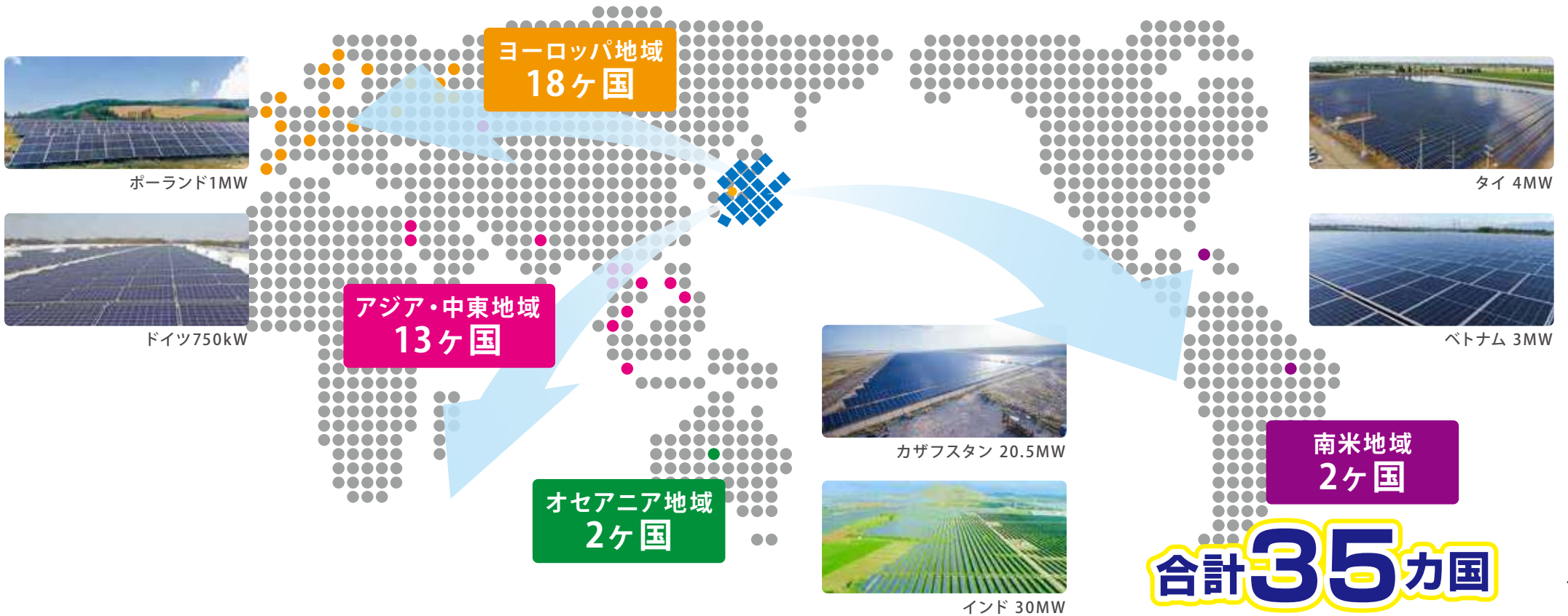
## モジュール出荷量（国内・海外）

国内 | 590MW

海外 | 2345MW

2023.1月現在

日本国内に留まらず、ヨーロッパ・アジア・中東・南米への出荷実績も増えています。



# Cases

## 事例紹介

### メガソーラー Mega Solar



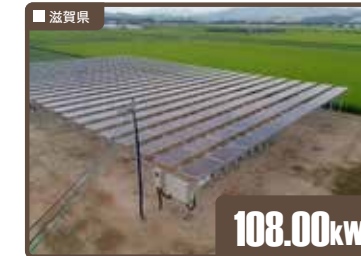
### 高圧・低圧 High voltage and low voltage



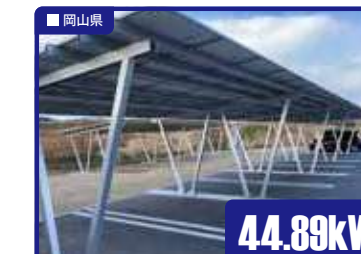
### 自家消費 Self-power consumption



### ソーラーシェアリング Solar Sharing



### ソーラーカーポート Solar Carport



### 住宅 Residential







# Solar Power Plants

## 自社発電所

システムの検証と経営の安定化を目的に、全国に自社発電所を開発・建設・管理しています。



### リープトン綾部市位田町桧前発電所

設置場所	京都府綾部市
出力規模	2.1MW
利用面積	26,796㎡(8,106坪)
使用パネル	LP158*158-M-60-H-320W



### リープトン長崎県田平町太陽光発電所

設置場所	長崎県平戸市
出力規模	1.03MW(1031.68kW)
利用面積	13,127㎡(3,970坪)
使用パネル	LP-158*158-M-60-H 320W

続々

全国 **71** 力所連系済 / 全国に開発中

# About Us

## 会社概要



**会社名** リープトンエネルギー株式会社 Lepton Energy Co.,Ltd.

**設立年月** 2012年7月

**資本金** 4億9,999万円

**代表取締役** 周鳴飛

**主要取引銀行** りそな銀行 / 政策金融公庫 / みなと銀行 / 商工中金中央金庫 / 中国銀行 / みずほ銀行 / 関西みらい銀行 / 百十四銀行 / 阿波銀行 / 三井住友信託銀行 / 三井住友銀行 / 徳島大正銀行 / 紀陽銀行 / 播州信用金庫 / 三菱UFJ銀行 / 高知銀行 / 伊予銀行 / 日新信用金庫 / 広島銀行 / 池田泉州銀行 / 神戸信用金庫

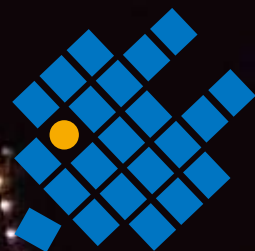
**本社** 〒650-0025  
神戸市中央区相生町1丁目2番1号 東成ビルディング6F

**東京支社** 〒105-0004  
東京都港区新橋3丁目5番10号 新三ビル6F

**事業内容** 太陽光発電システムの開発・販売  
太陽電池モジュールの製造・販売  
太陽光発電システム取付部材(架台・基礎杭)の製造・販売  
太陽光発電所の設置・管理・メンテナンス



神戸で生まれた太陽電池モジュールメーカー  
リープトンエネルギー



LEAPTON  
SOLAR