

電気のある安心な暮らしを太陽光発電で

神戸で生まれた太陽光カンパニー

リープトンエネルギー株式会社

会社案内

2026.5

What's Leapton?

リープトンエネルギー株式会社について

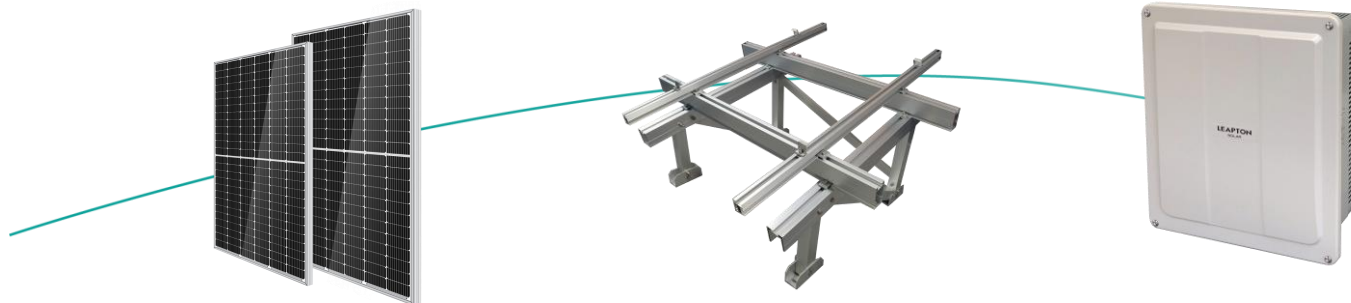
神戸で設立された日本の太陽電池モジュールメーカー

リープトンエネルギーは、神戸で設立された太陽光発電のシステムメーカーです。2012年の設立以来、販売代理店数は約300社を超え、日本全国に製品を供給しています。また、海外での販売も66ヶ国を超え、シェアを拡大しています。



必要なものが一度に揃う システムでのご提案が可能

高品質かつコスト競争力に優れた自社製太陽電池モジュールをはじめ、アルミ架台、パワーコンディショナなど、トータルでのご提案が可能です。



1 資本は100%日本 撤退の心配がない

~~撤退~~

自社工場は100%日本資本。急な撤退などのリスクはありません。**世界で認められた品質**と、日本ならではのきめ細かいサービスとのハイブリッドでバックアップ体制も万全です。

2 安定したパネル供給



当社パネルは自社工場生産。潤沢な在庫を保有しているため、安定したパネル供給が可能です。

3 国内物流倉庫との連携で 小ロットでの対応も可能



神戸、愛知・九州などに物流倉庫を構えて日本全国への納品に対応しています。また在庫を保有することで、小ロット対応や納期タイミングの調整が可能です。

4 世界で認められた モジュール

BloombergNEF



BFEFがトップクラスの太陽電池モジュールメーカーを選出するTier1に連続選出、2024年からはPVELが選出する、PVモジュール信頼性スコアカードのトップパフォーマーに連続で選ばれています。

5 安心して使える 充実の保証



当社モジュール、架台、パワーコンディショナは15年間保証。モジュールの出力保証も25年間（公称最大出力の90%以上-10年間、80%以上-25年間）で、長く安心してお使いいただけます。

6 海外に拠点があり ワールドワイドな 取引が可能



海外工場のほか、上海事務所があり、ヨーロッパ地域、アジア・中東地域、オセアニア、南米など、ワールドワイドに取引を展開しています。

PVモジュール バンカビリティ調査

BloombergNEF Tier1リストに連続選出!

Tier1=Bloomberg New Energy Finance (BNEF) が選んだ、トップクラス太陽光サプライヤランキング

Tier1に選出される条件

過去2年間、5メガワット以上の6つの異なるプロジェクトに、6つの異なる銀行から融資を受けて自社ブランド太陽電池モジュールを納入した実績。



顧客からの製品に対する意見

研究開発
自社ブランド

調査

バンカビリティ(融資適格性)

財務安定性等の評価基準

Tier1リストは企業のバンカビリティ(銀行が融資できるかどうかの判断)の材料とされ、お客様にとって投資に値し、信頼できる企業であるという指針となります。



太陽電池モジュールの信頼性判定カテゴリ PVEL「トップ・パーフォーマー」に連続選出!

過酷な耐久テストを耐え抜いたパネルのみ与えられる賞
2024年に続き、今年も選出!



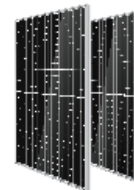
2025年選出されているのは、51社。
6項目のテストに合格しているTOP
パーフォーマーは、リープтонエネルギー
を含め8社だけ!

■判定カテゴリ

| 温度サイクル | 高温多湿 | 機械的荷重 | 電ストレス シーケンス | PID | LID+LeTID | PAN |
|--------|------|-------|----------------|-----|-----------|-----|
| | | | | | | |

独立系の米調査機関 PVEL が行う、IEC 規格よりも厳しい製品認定プログラムの6つの判定カテゴリの1つでも合格すれば「トップパーフォーマー」となるが、リープтонエネルギーは、**すべてのカテゴリでトップパーフォーマー獲得!**

試験用サンプルモジュールは、無作為に抽出されたものが試験され、仕様通りの部材が使われているかなども確認される。



トップパーフォーマーの
日本メーカーは
リープтонエネルギーだけ



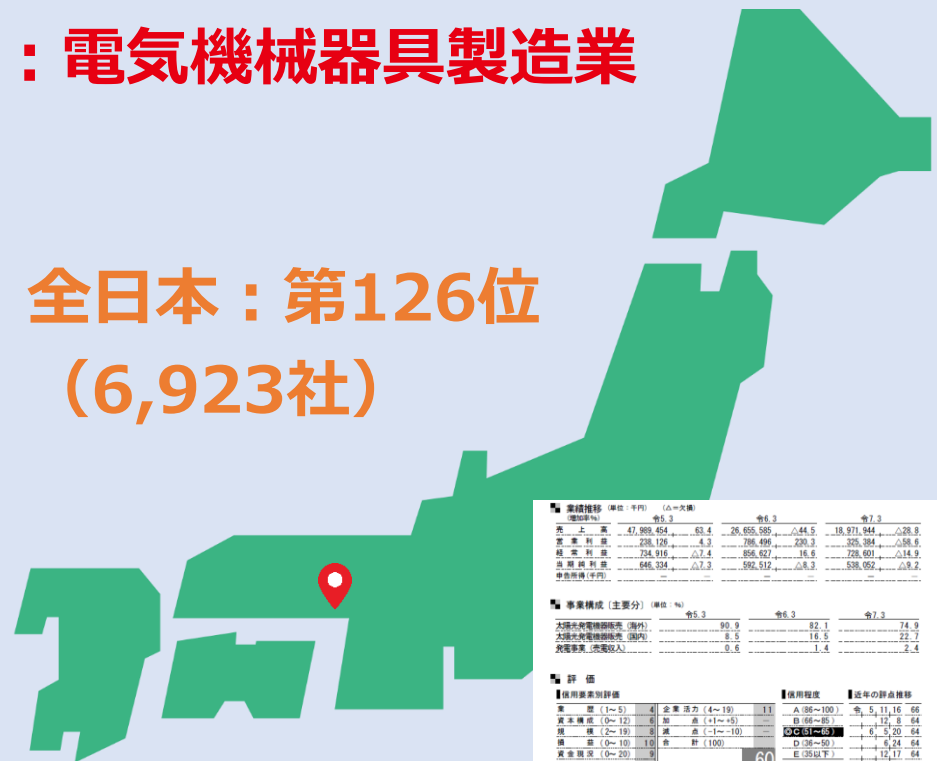
対象モジュール: LP182*210-M-48-NB, LP182*210-M-54-NB, LP182*210-M-66-NB

東京商工リサーチ、帝国データバンク信用調査報告書より

カテゴリ：電気機械器具製造業



全日本：第126位
(6,923社)



| 業績推移 (単位：千円) (△=左減) | | 前年比 | | 前年比 | | |
|---------------------|------------|------|------------|-------|------------|-------|
| 増減率(%) | | 前年比 | | 前年比 | | |
| 売上高 | 47,989,454 | 63.4 | 26,655,585 | △44.5 | 18,971,944 | △28.8 |
| 営業利益 | 238,126 | 4.3 | 786,499 | 230.3 | 325,384 | △58.6 |
| 経常利益 | 234,919 | △7.4 | 856,627 | 18.0 | 228,601 | △14.9 |
| 当期純利益 | 646,324 | △7.3 | 592,517 | △8.2 | 538,052 | △8.2 |
| ※各指標(千円) | | | | | | |

| 事業構成 (主要分) (単位：%) | | 前年比 | | 前年比 | |
|-------------------|------|------|------|-----|--|
| 太陽光発電機器販売 (海外) | 90.9 | 82.1 | 74.9 | | |
| 太陽光発電機器販売 (国内) | 8.5 | 16.5 | 22.7 | | |
| 発電事業 (発電収入) | 0.6 | 1.4 | 2.4 | | |

| 信用評価 | | 信用程度 | | 近年の得点推移 | |
|-------------|-----|-------------|----|------------|---------------|
| 信用調査別評価 | | 信用程度 | | 近年の得点推移 | |
| 実業 (1~5) | 4 | 企業活力 (4~19) | 11 | 点 (85~100) | 5, 11, 16, 66 |
| 資本構成 (0~12) | 8 | 加算点 (+1~+5) | - | 点 (65~85) | - |
| 経営 (2~19) | 8 | 減点 (-1~-10) | - | 点 (1~12) | 8, 64 |
| 経営 (0~10) | 1.0 | 合計 (100) | 60 | 点 (51~65) | 6, 5, 20, 64 |
| 資金調達 (0~50) | 9 | | | 点 (35~50) | 6, 24, 64 |
| 経営者 (1~15) | 12 | | | 点 (15~34) | 7, 5, 23, 60 |

Copyright (c) 2025 TEIKOKU DATABANK, LTD.

2025.7月現在

信用ランキングの全日本上位
0.5%

帝国データバンク信用調査
60点

自社工場製造による厳格な品質管理

モジュールならびに架台は、安心の自社工場製造。日本品質の厳しい目で製造管理しています。

太陽電池モジュール工場



年間生産量：3GW/年

工場内はAIによる、自動検査システムなど、最新鋭の機材を投入し、24H体制で生産しています。



製造工程VTRはコチラ

最新鋭の設備を投入し、オートメーション化された自社工場で大量生産を実現。高品質なパネルをコスト競争力に優れた価格でご提供できます。



架台工場



年間生産能力：アルミ架台：250MW アルミフレーム：500MW/年

開発・設計から製造までの一貫体制。さまざまな立地や気象条件から導き出された最大のパフォーマンスを発揮する架台をご提案できます。

社会的責任を積極的に果たし
良好な労使関係を維持する
「SA8000:2014」認証を取得



自社工場のメリット

常に最新鋭の設備が整っており安心



自社工場は常に最新鋭の設備にアップデート。2021年1月に竣工した新モジュール工場は年間3.5GWの生産が可能で、今後は5GW規模に拡張を進める予定です。

希望納期に合わせやすい



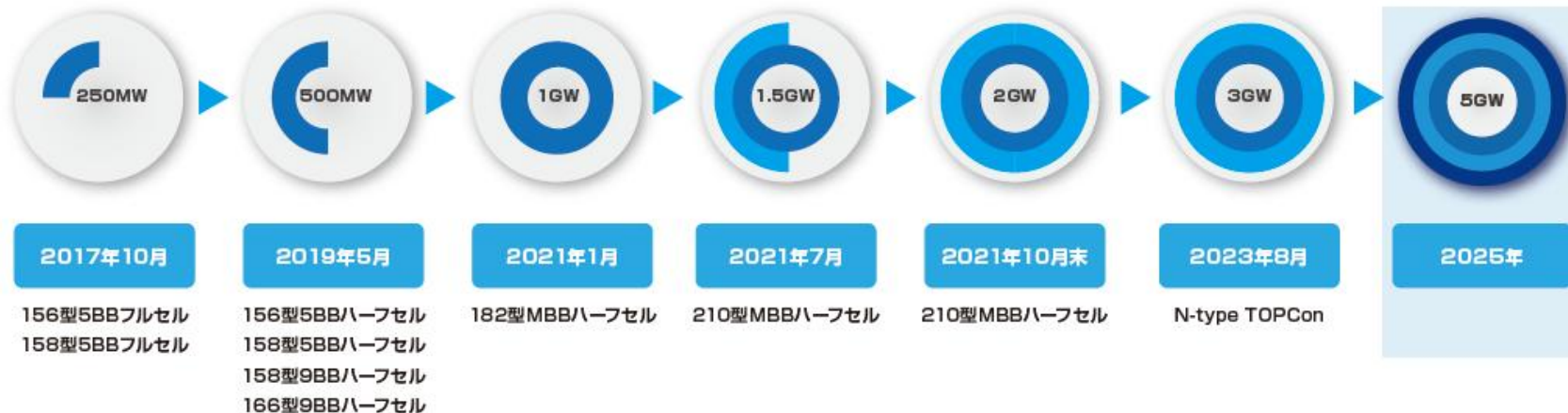
生産数のコントロールなどを自社で行えるので、希望納期に合わせた柔軟な調整が可能です。

モジュール新工場拡張計画について

2020年末に完成し、2023年夏には拡張工事も完了。年間総生産能力は5GWです。



モジュール製造計画 2021年より、リープトンエネルギーの生産体制はGW規模になりました。



モジュール出荷量（国内・国外）

国内 | 919MW 海外 | 5142MW

2026.1月現在

日本国内に留まらず、ヨーロッパ・アジア・中東・南米への出荷実績も増えています

ヨーロッパ 出荷実績

イギリス、クロアチア、イタリア、フランス、スロベニア、モンテネグロ、リトアニア、ベルギー、スペイン、アイルランド、フィンランド、キプロス、ハンガリー、スウェーデン、セルビア、エストニア、スイス、ブルガリア、ドイツ、ノルウェー、トルコ、オランダ、ギリシャ、デンマーク、チェコ共和国、オーストリア、ルーマニア、スロバキア、ポーランド、モルドバ



ドイツ750kW

アフリカ 出荷実績

南アフリカ

オセアニア 出荷実績

オーストラリア、ニューカレドニア

アジア・中東 出荷実績

中国、イエメン、マレーシア、日本、インド、カンボジア、キルギスタン、韓国、スリランカ、カザフスタン、アゼルバイジャン、ベトナム、タイ、アフガニスタン、ジョージア、パキスタン、ラオス、サウジアラビア、ウズベキスタン、アラブ首長国連邦、フィリピン、ヨルダン、ドバイ



ラオス38MW



カザフスタン20.5MW

南米 出荷実績

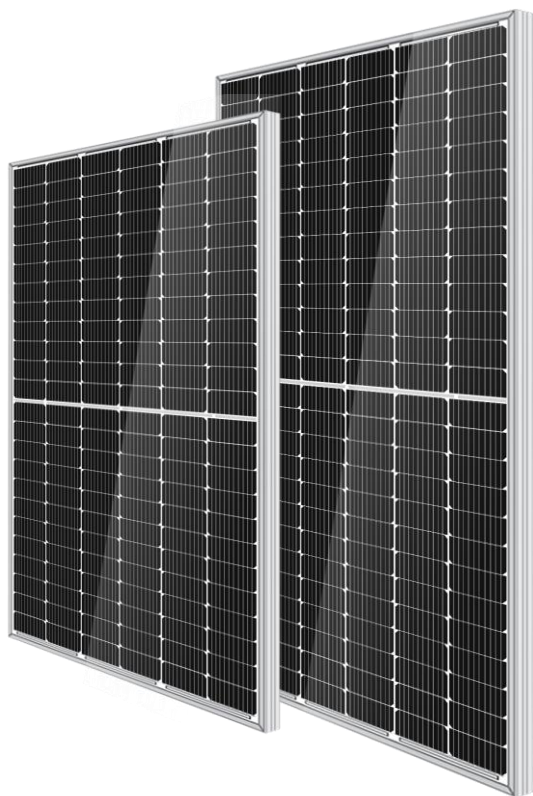
アルゼンチン、ウルグアイ、ブラジル、セントクリストファー、ドミニカ共和国、ボリビア、エルサルバドル、パラグアイ、メキシコ、チリ

出荷国
世界66カ国

N-type片面
製品保証
15年

N-type両面
製品保証
25年

N-type
出力保証
30年



自社工場で製造され、その高い品質が国際的にも評価されている当社の太陽電池モジュール。N-typeセルの採用で出力もアップ、各種認証を取得し、充実の保証が付帯し長く安心して使えます。



N-type MBBセル採用

新しい回路設計のN-typeセルにより、出力が10~20W増加しました。



国内・国外の各種認証取得

火災耐性認証、PID耐性認証、塩水腐食耐性認証
アンモニア腐食耐性認証など、各種認証を取得しています。



低照度機能

日照の少ない環境でも高いパフォーマンスを発揮する
低照度機能を搭載しています。



様々な気象条件下に耐えるパネル強度

積雪荷重5400Pa、風圧荷重2400Paに耐える強度を備えています。
(TÜV NORDによる負荷試験による)



PID保護

PID現象(※1)による減衰率が最小限に抑えられる設計です。
(※1) PID現象とは、太陽電池を複数接続し高電圧下で使用した場合、
太陽電池回路内に漏れ電流が発生し、太陽光発電の出力が落ちる現象。



二重ガラスによる両面発電

強化ガラスを採用した両面発電モジュールは、片面発電と比較し
発電量の5~25%増が見込めます。

各種認証



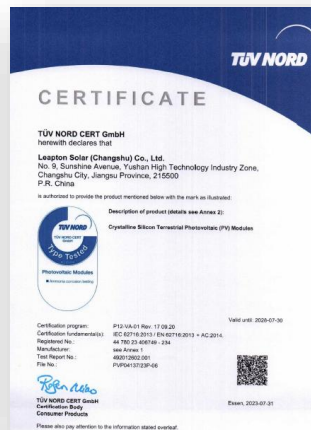
国家規格に基づいたドイツ政府公認の検査機関による、厳しい条件下（高温・高湿・高電圧）でのPID耐久試験、塩水噴霧腐食試験（※）に当社の太陽電池モジュールがクリアしたことを証明しています。



性能・信頼性・安全性試験



塩水噴霧腐食試験



アンモニアガス認証



PID試験



お客様により良いサービスを提供し品質向上を図るため、品質マネジメントの国際規「ISO9001:2008」を取得しています。



ISO90 01:2015 品質マネジメントシステム I SO14 0 01:2015 環境マネジメントシステム I SO 450 01 : 2018 労働安全衛生マネジメントシステム取得



太陽電池モジュールラインナップ

N-type片面
製品保証
15年

N-type両面
製品保証
25年

N-type
出力保証
30年



単結晶

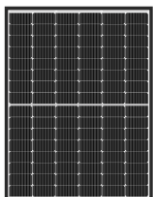
N-type

片面発電

両面発電

LP182*210シリーズ

LP182*182シリーズ

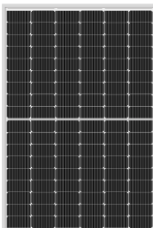


単結晶

LP182*210-M-48-NH(片面)
450W~460W

LP182*210-M-48-NB(両面)
450W~460W

外形寸法 1762×1134×30mm
質量 片面20.7kg 両面24kg

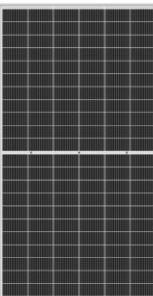


単結晶

LP182*210-M-54-NH(片面)
510W~520W

LP182*210-M-54-NB(両面)
510W~520W

外形寸法 1961×1134×30mm
質量 片面23.0kg 両面26.6kg

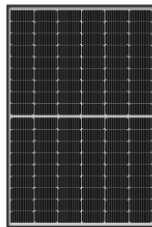


単結晶

LP182*210-M-66-NH(片面)
620W~630W

LP182*210-M-66-NB(両面)
620W~630W

外形寸法 2382×1134×30mm
質量 片面27.8kg 両面32.2kg

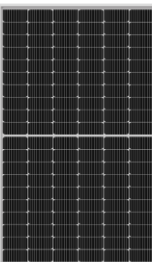


単結晶

LP182*182-M-54-NH(片面)
435W~450W

LP182*182-M-54-NB(両面)
435W~450W

外形寸法 1762×1134×30mm
質量 片面20.3kg 両面23.5kg

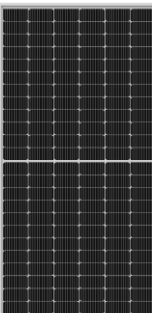


単結晶

LP182*182-M-60-NH(片面)
475W~490W

LP182*182-M-60-NB(両面)
475W~490W

外形寸法 1909×1134×30mm
質量 片面22.4kg 両面26kg

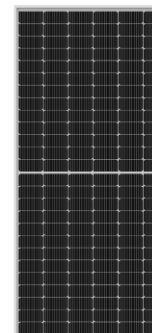


単結晶

LP182*182-M-72-NH(片面)
575W~590W

LP182*182-M-72-NB(両面)
575W~590W

外形寸法 2279×1134×30mm
質量 片面26.6kg 両面30.9kg



単結晶

LP182*182-M-78-NH(片面)
615W~625W

LP182*182-M-78-NB(両面)
615W~625W

外形寸法 2465×1134×30mm
質量 片面29.4kg 両面34kg

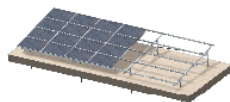
架台・パワーコンディショナ

製品保証
15年

アルミ架台

施工性の向上を図りコスト競争力アップ

MGA-SI 標準型
新JIS対応



製品保証 **15年**

モジュール 東西0°
設置角度 南北0°~35°

耐風圧 標準34m/s
最大55m/s

耐積雪 標準 50cm
最大 80cm

MGA-SII 強化型
新JIS対応



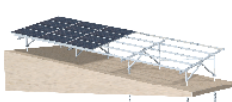
製品保証 **15年**

モジュール 東西0°
設置角度 南北0°~35°

耐風圧 標準36m/s
最大55m/s

耐積雪 標準 80cm
最大 150cm

MGA-SIII 傾斜型
新JIS対応



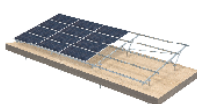
製品保証 **15年**

モジュール 東西0°~30°
設置角度 南北0°~30°

耐風圧 標準34m/s
最大42m/s

耐積雪 標準 30cm
最大 100cm

NGA-SI 標準型
新JIS対応



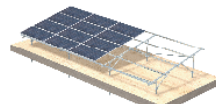
製品保証 **15年**

モジュール 東西0°
設置角度 南北0°~35°

耐風圧 標準34m/s
最大42m/s

耐積雪 標準 30cm
最大 70cm

NGA-SII 強化型
新JIS対応



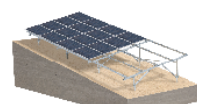
製品保証 **15年**

モジュール 東西0°
設置角度 南北0°~35°

耐風圧 標準34m/s
最大42m/s

耐積雪 標準 60cm
最大 100cm

NGA-SIII 傾斜型
新JIS対応



製品保証 **15年**

モジュール 東西0°~30°
設置角度 南北0°~30°

耐風圧 標準34m/s
最大42m/s

耐積雪 標準 30cm
最大 100cm

パワーコンディショナ

太陽電池モジュールの高出力化・多様化に対応

屋内集中型SPUS-55F-LP

屋内集中型SPUS-40F-LP

単相
5.5kW

変換効率
96.5%
力率0.95



外形寸法
W550×H270×D170mm
質量：16.4kg
(取付板、保護ガード除く)

単相
4.0kW

変換効率
96.5%
力率0.95



外形寸法
W550×H270×D170mm
質量：16kg
(取付板、保護ガード除く)

周辺機器

モニタレス対応で、スマートフォンやタブレット等で発電情報等が確認可能

1台でパワコン最大12台まで接続可能
基本のモニタリング表示が確認可

電力計測制御ユニット SPW280-LP 一括制御リモコン SPUR-1MC-LP



事例紹介（国内）

メガソーラーから、高圧、自家消費型太陽光発電、ソーラーカーポート、住宅など様々な設置実績があります。



事例紹介（海外）

国内のみならず、海外での出荷実績も増加。グローバルに事業展開しています。



事例紹介（自家消費型太陽光発電）

リープтонエネルギーは、コープこうべの自家消費プロジェクトに選ばれた第一号のパネルメーカーです。



設置場所：コープデイズ神戸西店（兵庫県神戸市）
出力規模：158.4kW
使用パネル：LP156*156-M-72-360W

パネル選びの決め手は品質と信頼性

コープデイズ神戸西店では、リープтонエネルギーから太陽光発電システムを導入し、自家消費を推進しています。

長年のコープグループとリープтонエネルギーの信頼関係が、このプロジェクトの成功に大きく貢献しています。

その他のコープこうべ店舗でも自家消費システムを積極導入！

コープデイズ神戸西店ではLP156*156-M-72-360Wの太陽光発電システムを導入し、自家消費を推進しています。出力規模は158.4kWです。

その他のコープこうべ店舗でも、自家消費システムを積極的に導入しています。例えば、神戸市東灘区のコープこうべ東灘店でも、自家消費システムを導入し、出力規模は102.7kWです。

リープтонエネルギーは、太陽光発電システムの導入を支援し、お客様の自家消費を推進しています。品質と信頼性の高い太陽光発電システムを提供し、お客様の環境貢献をサポートします。

お問い合わせ先：リープтонエネルギー株式会社
〒100-0001 東京都千代田区千代田1-1-1
TEL: 03-5561-1111
E-mail: info@leaptonenergy.jp
www.leaptonenergy.jp

コープが手掛けるポストFIT太陽光オール神戸で自家消費を推進！

店舗の屋根を中心に、30ヶ所を超える太陽光発電設備を設置してきたコープこうべ。従来のFITによる売電が目的だったが、2018年から完全自家消費に舵を切った。同時に、太陽光パネルの導入にも厳しい目が向けられた。新たに採用されることになったパネルメーカーとは？



コープグループは、太陽光発電による自家消費を推進しています。店舗の屋根を中心に、30ヶ所を超える太陽光発電設備を設置してきました。従来のFITによる売電が目的だったが、2018年から完全自家消費に舵を切った。同時に、太陽光パネルの導入にも厳しい目が向けられた。新たに採用されることになったパネルメーカーとは？

リープтонエネルギーは、太陽光発電システムの導入を支援し、お客様の自家消費を推進しています。品質と信頼性の高い太陽光発電システムを提供し、お客様の環境貢献をサポートします。

● その他、大手コンビニチェーン、スポーツ施設、製薬工場など多数実績がございます。お問い合わせください。



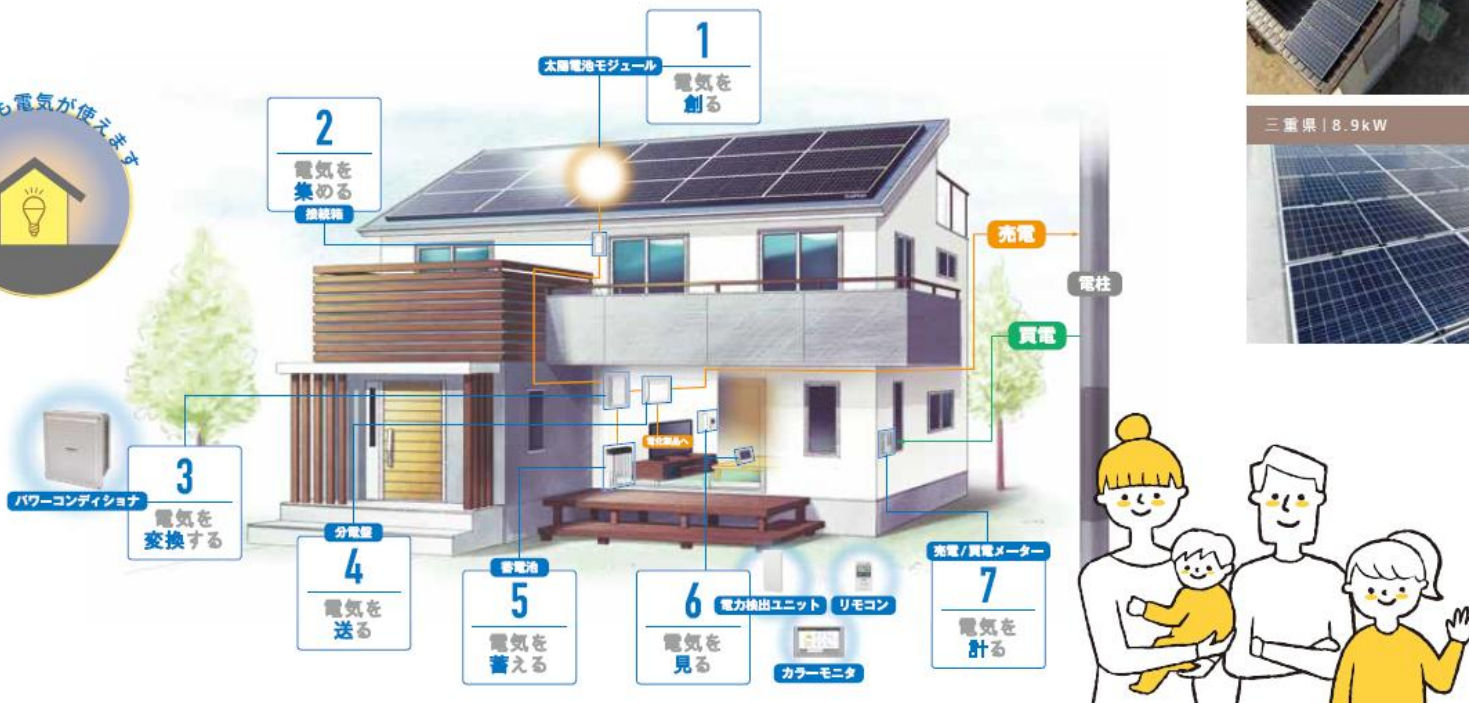
住宅用太陽光発電

電気を「作る」から「つくる」「貯める」暮らしをしませんか？

リープソンエナジーが
太陽光発電をトータルでご提案



電気を「買う」から「つくる」「貯める」暮らしへ変えてみませんか？
電気代の削減はもちろん、災害時の備えにもなり、家族と家計の安心へとつながります。



自社発電所の開発について

現在全国各地に約100ヶ所以上の土地を保有し、順次土地の取得・発電所工事を行っています。
3年以内に連系100MW以上・100MWの権利取得を目指します。



2026年度内に150カ所以上に連系予定

2026年1月時点の稼働中発電所数：113件



埼玉滑川発電所 | 1.8MW



兵庫岩屋発電所 | 1MW



長崎平戸発電所 | 1MW



宮城石巻発電所 | 1.3MW



茨城小幡発電所 | 1.5MW



群馬高崎発電所 | 509kW



静岡富士宮発電所 | 255.2kW



滋賀甲賀発電所 | 651.9kW

2025年11月2日に大阪・中之島で開催されたスポーツバイクイベント「City Trial Japan」のオフィシャルスポンサーとなり、会場の電力の一部を太陽光発電で賄いました。

City Trial Japan



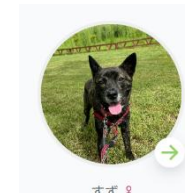
当社は神戸市を中心に、寄付を通じて地域社会への貢献活動に取り組んでいます。

チャイルド・ケモ・ハウス

公益財団法人 チャイルド・ケモ・サポート基金



小児がんや難病の子どもと、その家族が滞在できる施設、「チャイルド・ケモ・ハウス」への支援。



保護動物の譲渡と教育・啓発を行うことを目的とした施設、「こうべ動物共生センター」への支援



神戸市立王子動物園の「どうぶつサポーター」による動物の支援

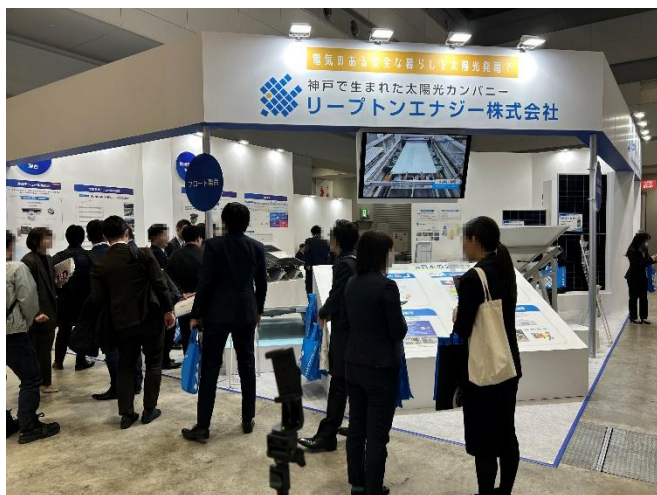
国内外の展示会にも積極的に出展しています。



2025年2月21日～23日「SOLAR PAKISTAN」
パキスタン ラホール



2025年5月7日～9日「InterSolarEurope2025」
ドイツ ミュンヘン



2025年2月19～21日「PVEXPO【国際】太陽光発電展」
日本 東京



2025年7月9～10日
「Solar & Storage Live Vietnam 2025」

会社概要

- 会社名：**リープトンエナジー株式会社(Leapton Energy Co.,Ltd.)
- 設立年月：**2012年7月
- 資本金：**4億9999万円
- 代表取締役：**周鳴飛
- 取引金融機関：**りそな銀行 / みずほ銀行 / みなと銀行 / 三井住友銀行 / 三菱UFJ銀行 他
- 本社所在地** 〒650-0025 兵庫県神戸市中央区相生町1-2-1 東成ビルディング6階
TEL : 078-382-3182 FAX : 078-382-3183
- 東京支社所在地：** 〒105-0004 東京都港区新橋3-5-10 新三ビル6階
TEL : 03-5510-7818 FAX : 03-5510-7819
- リープトングループ：** 【国内】
リープトン発電事業株式会社
【海外】
リープトンソーラー(常熟)有限公司 (太陽電池モジュール工場)
リープトン金属(江陰)有限公司 (架台工場)
リープトンエナジー工程技術(上海)有限公司
LEAPTON ENERGY GmbH (German Branch)
LEAPTON ENERGY DO BRAZIL LTDA (Brazil Branch)
Leapton Energy Viet Nam Co.,Ltd (Vietnam Branch)
- 事業内容：** 太陽光発電システムの開発・販売
太陽電池モジュールの製造・販売
太陽光発電システム取付部材(架台・基礎杭)の製造・販売、
太陽光発電所の設置・管理・メンテナンス



神戸で生まれた太陽光カンパニー
リープトンエネルギー株式会社



LEAPTON
SOLAR