

電気のある安心な暮らしを太陽光発電で

神戸で生まれた太陽光カンパニー
リープтонエネルギー株式会社

2026.1
会社案内

What's Leapton?

リープトンエナジー株式会社について

神戸で設立された日本の太陽電池モジュールメーカー

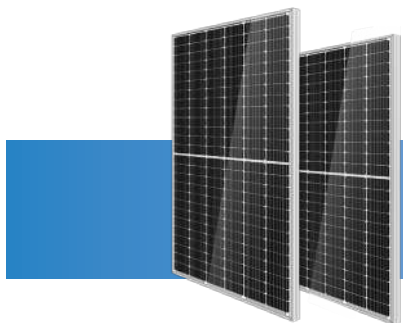
リープトンエナジーは、神戸で設立された日本の太陽光発電のシステムメーカーです。2012年の設立以来、販売代理店数は約300社を超え、日本全国に製品を供給しています。また、海外での販売も73ヶ国を超え、全世界へシェアを拡大しています。



必要なものが一度に揃う システムでのご提案が可能

高品質かつコスト競争力に優れた自社製太陽電池モジュールをはじめ、アルミ架台、パワーコンディショナなど、トータルでのご提案が可能です。

太陽光発電を
トータルサポート



自社製 太陽電池モジュール



自社製 アルミ架台



パワーコンディショナ



Advantages

1 資本は100%日本 撤退の心配がない

撤退

自社工場は100%日本資本。急な撤退などのリスクはありません。世界で認められた品質と、日本ならではのきめ細かいサービスとのハイブリッドでバックアップ体制も万全です。

2 安定したパネル供給



当社パネルは自社工場生産。潤沢な在庫を保有しているので安定したパネル供給が可能です。

3 国内物流倉庫との連携で 小ロットでの対応も可能



神戸、愛知、博多、横浜等に物流倉庫を構え、日本全国への納品に対応しています。また在庫を保有することで、小ロット対応や納期タイミングの調整が可能です。

4 世界で認められた モジュール



Bloomberg New Energy Financeがトップクラスの太陽電池モジュールメーカーを選出するTier1に連続選出(※)、2024年からはPVEL (PV Evolution Labs)が選出する、PVモジュール信頼性スコアカードに連続でトップパフォーマーに選ばれています。

※2025年2月時点

5 安心して使える 充実の保証

N-type片面
製品保証
15年

N-type両面
製品保証
25年

N-type
出力保証
30年

当社モジュール、架台、パワーコンディショナの製品保証は15年、(N-type両面は25年)モジュールの出力保証も25年間(N-typeは30年)で、長く安心してお使いいただけます。

6 海外拠点があり 世界中で取引が可能



自社工場のほか、上海、オーストラリア、ブラジル、ドイツ、北米に事務所を構えているので、ワールドワイドなお取引が可能です。

Advantages

PVモジュール バンカビリティ調査 BloombergNEF Tier1リストに連続選出!

**Tier1=Bloomberg New Energy Finance (BNEF)
が選んだ、トップクラス太陽光サプライヤランキング**

Tier1に選出される条件

過去2年間、5メガワット以上の6つの異なるプロジェクトに、6つの異なる銀行から融資を受けて自社ブランド太陽電池モジュールを納入した実績。

顧客からの製品に対する意見

研究開発
自社ブランド

Tier1

SELECTED

調査

バンカビリティ(融資適格性)

財務安定性等の評価基準

Tier1リストは企業のバンカビリティ(銀行が融資できるかどうかの判断)の材料とされ、お客様にとって投資に値し、信頼できる企業であるという指針となります。



リープトンエネルギーは18回選出
2025年2月時点

太陽電池モジュールの信頼性判定カテゴリ PVEL「トップ・パフォーマー」に連続選出!

**過酷な耐久テストを耐え抜いたパネルのみ与えられる賞
2024年に続き、今年も選出!**



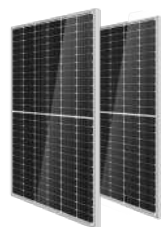
2025年選出されているのは、51社。
6項目のテストに合格しているTOP
パフォーマーは、リープトンエネルギー
含め8社だけ!

■判定カテゴリ

温度サイクル	高温多湿	機械的荷重	電ストレス シーケンス	PID	LID+LeTID	PAN

独立系の米調査機関PVELが行う、IEC規格よりも厳しい製品認定プログラムの6つの判定カテゴリの1つでも合格すれば「トップパフォーマー」となるが、リープトンエネルギーは、**すべてのカテゴリでトップパフォーマー獲得!**

試験用サンプルモジュールは、無作為に抽出されたものが試験され、仕様通りの部材が使われているかなども確認される。



トップパフォーマーの
日本メーカーは
リープトンエネルギーだけ



対象モジュール: LP182*210-M-48-NB、LP182*210-M-54-NB、LP182*210-M-66-NB

カテゴリ：電気機械器具製造業



兵庫県：第2位
(264社中)



日本全国：第126位
(6,923社中)

2025年7月時点

信用ランキングの
日本全国上位0.5%

帝国データバンク信用調査
60点

自社工場製造による厳格な品質管理

モジュールならびに架台は安心の自社工場製造。日本品質の厳しい目で製造管理しています。

モジュール工場



年間生産能力 | 5GW/年

最新鋭の設備を投入し、オートメーション化された自社工場で大規模生産を実現。高品質なパネルをコスト競争力に優れた価格でご提供できます。

工場内はAIによる、
自動検査システムなど、
最新鋭の機材を投入し、
24H体制で生産しています。



製造工程VTRはコチラ



社会的責任を積極的に果たし
良好な労使関係を維持する
「SA8000:2014」認証を取得

架台工場



年間生産能力 | アルミ架台:250MW アルミフレーム500MW/年

開発・設計から製造までの一貫体制。さまざまな立地や気象条件から導き出された最大のパフォーマンスを発揮する架台をご提案できます。

自社工場のメリット

常に最新鋭の設備が整っており安心



自社工場は常に最新鋭の設備にアップデート。
2021年1月に竣工した新モジュール工場は年間
3.5GWの生産が可能で、今後は5GW規模に拡張
を進める予定です。

希望納期に合わせやすい



生産数のコントロールなどを自社で行えるので、
希望納期に合わせた柔軟な調整が可能です。

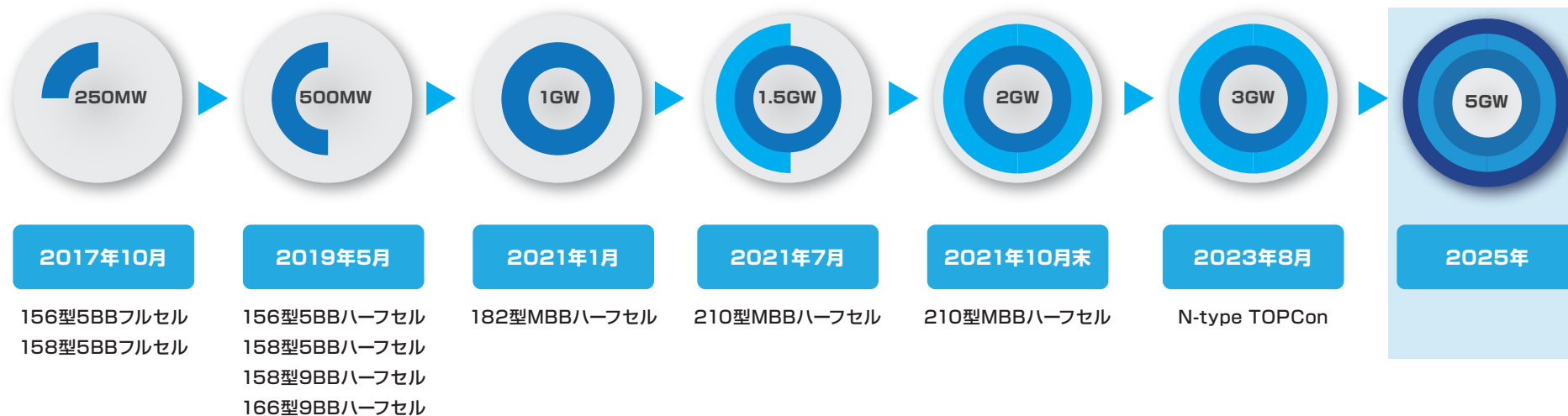
モジュール工場拡張について

2020年末に完成し、2023年夏には拡張工事も完了。年間総生産量は**5GW**です。



モジュール製造計画

2021年より、リープトンエネルギーの生産体制はGW規模になりました。



モジュール累計出荷量（国内・海外）

国内 | 919MW

海外 | 5142MW

2026.1月時点

日本国内に留まらず、ヨーロッパ・アジア・中東・南米への出荷実績も増えています。



太陽電池モジュール - 世界水準として認められた認証を取得 -

N-type片面
製品保証

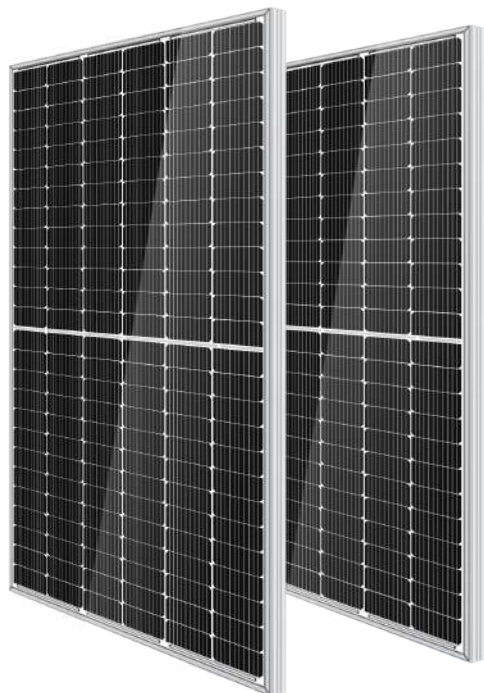
15年

N-type両面
製品保証

25年

N-type
出力保証

30年



国家規格に基づいたドイツ政府公認の検査機関による、厳しい条件（高温・高湿・高電圧）での各種性能試験、安全性試験、塩水、アンモニアガス、PID耐久試験に当社の太陽電池モジュールがクリアしたことを証明しています。



TUV NORD



性能・信頼性・安全性試験



塩水噴霧腐食試験



アンモニアガス認証



PID試験



お客様により良いサービスを提供し品質向上を図るため、品質マネジメントの国際規格「ISO9001:2008」を取得しています。



ISO9001:2015 品質マネジメントシステム | ISO14001:2015 環境マネジメントシステム | ISO 45001:2018 労働安全衛生マネジメントシステム取得

その他の認証



太陽電池モジュール ラインナップ

単結晶

片面発電

N-type

両面発電

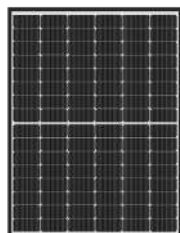
N-type片面
製品保証
15年

N-type両面
製品保証
25年

N-type
出力保証
30年



LP182*210シリーズ

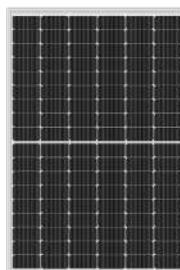


単結晶

LP182*210-M-48-NH (片面)
450W~460W

LP182*210-M-48-NB (両面)
445W~455W

外形寸法 1762×1134×30mm
質量:片面22kg 両面25kg

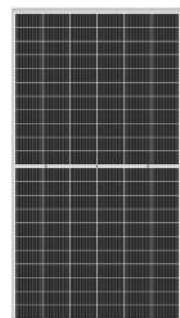


単結晶

LP182*210-M-54-NH (片面)
500W~510W

LP182*210-M-54-NB (両面)
500W~510W

外形寸法 1961×1134×30mm
質量:片面23.7kg 両面27.7kg



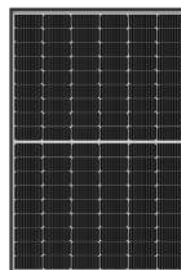
単結晶

LP182*210-M-66-NH (片面)
610W~620W

LP182*210-M-66-NB (両面)
610W~620W

外形寸法 2382×1134×30mm
質量:片面29.5kg 両面33.5kg

LP182*182シリーズ

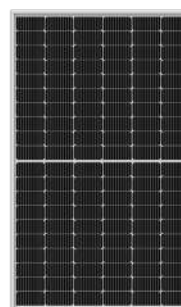


単結晶

LP182*182-M-54-NH (片面)
435W~450W

LP182*182-M-54-NB (両面)
435W~450W

外形寸法 1722×1134×30mm
質量:片面21kg 両面24kg

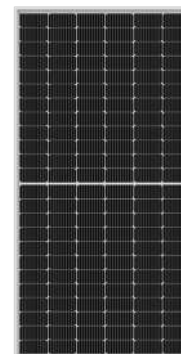


単結晶

LP182*182-M-60-NH (片面)
475W~490W

LP182*182-M-60-NB (両面)
475W~490W

外形寸法 1909×1134×30mm
質量:片面23kg 両面26.5kg

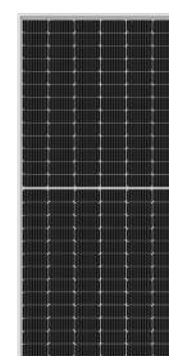


単結晶

LP182*182-M-72-NH (片面)
575W~590W

LP182*182-M-72-NB (両面)
575W~590W

外形寸法 2279×1134×30mm
質量:片面27kg 両面32kg



単結晶

LP182*182-M-78-NH (片面)
615W~625W

LP182*182-M-78-NB (両面)
615W~625W

外形寸法 2465×1134×30mm
質量:片面29.3kg 両面34.8kg

架台・パワーコンディショナ

製品保証
15年

アルミ架台

MGA-SI 標準型
新JIS対応



製品保証 15年

モジュール 東西0°
設置角度 南北0°~35°

耐風圧 標準34m/s
最大55m/s

耐積雪 標準 50cm
最大 80cm

MGA-SII 強化型
新JIS対応



製品保証 15年

モジュール 東西0°
設置角度 南北0°~35°

耐風圧 標準36m/s
最大55m/s

耐積雪 標準 80cm
最大150cm

MGA-SIII 傾斜型
新JIS対応



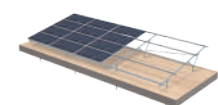
製品保証 15年

モジュール 東西0°~30°
設置角度 南北0°~30°

耐風圧 標準34m/s
最大42m/s

耐積雪 標準 30cm
最大100cm

NGA-SI 標準型
新JIS対応



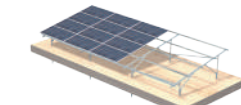
製品保証 15年

モジュール 東西0°
設置角度 南北0°~35°

耐風圧 標準34m/s
最大42m/s

耐積雪 標準 30cm
最大 70cm

NGA-SII 強化型
新JIS対応



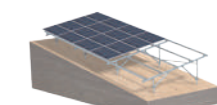
製品保証 15年

モジュール 東西0°
設置角度 南北0°~35°

耐風圧 標準34m/s
最大42m/s

耐積雪 標準 50cm
最大100cm

NGA-SIII 傾斜型
新JIS対応



製品保証 15年

モジュール 東西0°~30°
設置角度 南北0°~30°

耐風圧 標準34m/s
最大42m/s

耐積雪 標準 30cm
最大100cm

パワーコンディショナ

太陽電池モジュールの高出力化・多様化に対応 自立運転自動切替

屋内集中型 SPUS-55F-LP



単相
5.5kW

変換効率
96.5%
力率0.95

- 外形寸法 W550×H270×D170mm
- 質量 16.4kg (本体のみ)

屋内集中型 SPUS-40F-LP



単相
4.0kW

変換効率
96.5%
力率0.95

- 外形寸法 W550×H270×D170mm
- 質量 16kg (本体のみ)

周辺機器

モニタレス対応で、スマートフォンやタブレット等で 1台でパワコン最大12台まで接続可能
発電情報等が確認可能 基本のモニタリング表示が確認可能

電力計測制御ユニット SPW280-LP



・外形寸法：W150×H270×D45mm・質量：0.7kg

一括制御リモコン SPUR-1MC-LP

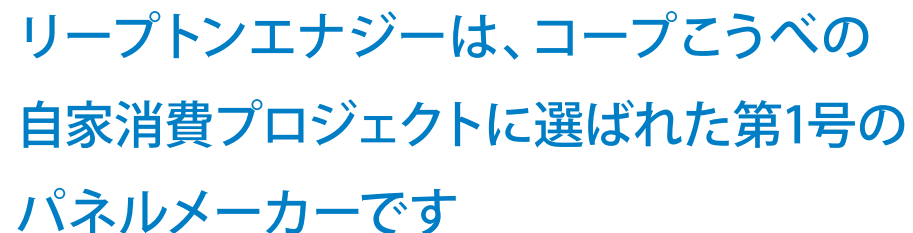


・外形寸法：W70×H120×D30mm・質量 0.13kg (本体のみ)

自家消費型太陽光発電



システム
サポート



高知県 | 工場 | 400kw

住宅用太陽光発電

リープトンエネルギーが
太陽光発電をトータルでご提案

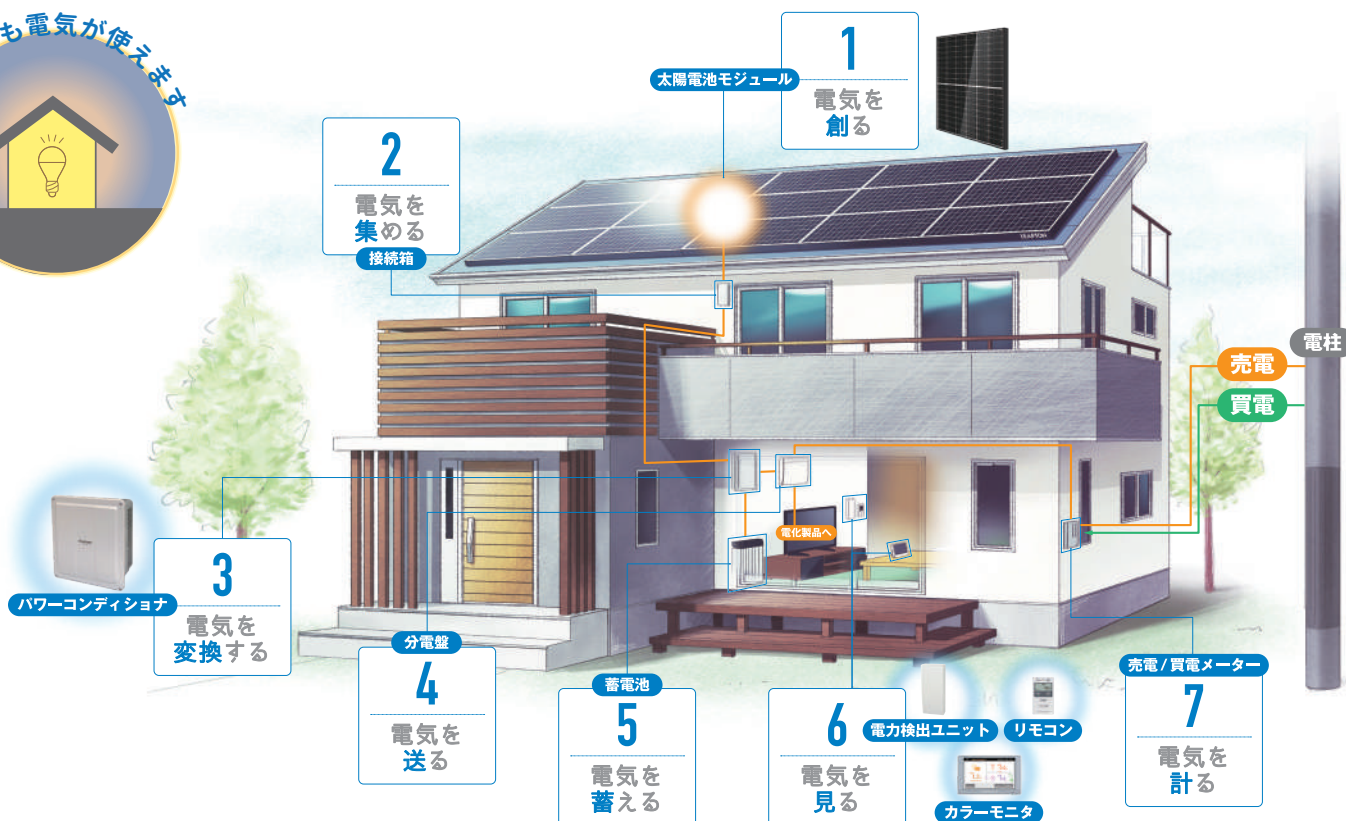
電気を「買う」から「つくる」「貯める」暮らしへ変えてみませんか？
電気代の削減はもちろん、災害時の備えにもなり、家族と家計の安心へとつながります。



佐賀県 | 10.6kW

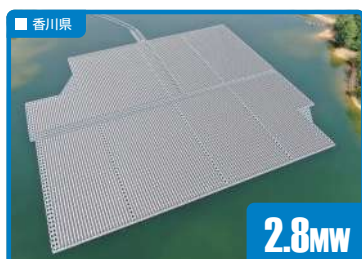


三重県 | 8.9kW

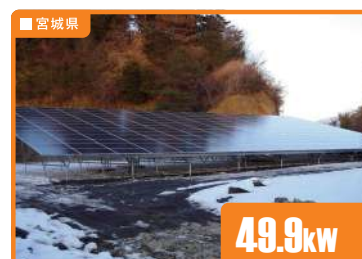


事例紹介

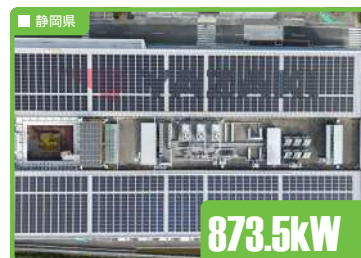
メガソーラー Mega Solar



高圧・低圧 High voltage and low voltage



自家消費 Self-power consumption



ソーラーシェアリング Solar Sharing



ソーラーカーポート Solar Carport



住宅 Residential



Solar Power Plants

自社発電所

システムの検証と経営の安定化を目的に、全国に自社発電所を開発・建設・管理しています。

現在全国各地に約100ヶ所以上の土地を保有し順次土地の取得・発電所工事を行っています。3年以内に
連系50MW以上・100MWの権利取得を目指します。

全国

2026年度内に150カ所に連系予定

2026年1月時点の稼働中発電所数：113件



埼玉滑川発電所 | 1.8MW



兵庫岩屋発電所 | 1MW



長崎平戸発電所 | 1MW



宮城石巻発電所 | 1.3MW



茨城中石崎発電所 | 1MW



茨城小幡発電所 | 1.5MW



群馬高崎発電所 | 509kW



静岡富士宮発電所 | 255.2kW



滋賀甲賀発電所 | 651.9kW



兵庫石田発電所 | 601.8kW



図 リーブトンエネルギー（神戸市中央区）

太陽光発電システム
開発・製造・販売

次の一手

激動の中で 兵庫の企業へ

再エネ普及
質と信頼磨き
世界へ。

〈データ〉2012年設立。本社はJR神戸駅そばのビルに入る。太陽光パネルのほか、架台や付属機器も一括提案する。23年3月期の売上高は480億円と見込み、うち海外分は9割。売社長は来日後、新聞配達などで生計を立てた。聖トマス大学。



急成長を変えるリープ
トンエネルギーの太陽光
パネル工場＝中国・江
蘇省(同社提供)

「さてこの太陽が、國邊より入りて」……大層光輝に特化したり
ブロンズ工一をうけた。
パネルの産は、出で企業に
託。大の勢入る続いたが、僅差で
武蔵に敗れて右も残った。だが
武蔵は4年ほど下り、市場は

説話は「層寂しく、服路を幸ひ中
にもおまふ。土地必らず南光に
に安じ居たりは熱なり」17年に
中国・四省で冒しのバルト半島
環へ交供給の上りもめた
狙いはあつた。18年後、赤
上戸は世帯、格別な「市街を朝顔
だ、需要と供給をつなぐ要の放

シンブルだ。今般販売中に開米、
車庫ハジ、欧州36万に及ぶ品
値みはし、欧州の倍に近い品質
世界的な著名機関による買収の放

性である。単に上り目と目盛りの
「工場は日本にあるが、日本企業
あることには大きなメリットに
国内で大きなマーケットに居る
国が補助金を金庫に預けて、F
が始まった。金庫に70の設備
保有し、1制が改められた。今
システムを開発。今更なる目
約を結ぶ。収益性の強化を要
産業業の投資も迫り、バネ止
を増し、7年度の準備目
今の様。1年度は、

数人になった。今は、今や約
QO人になった。今は、今や約
さると多くの労働者もつた
と華爾街の銀行に返る。また成功
いはい。成長を終。再入国
会に買収したい」

○原則、毎週木曜、掲載します。

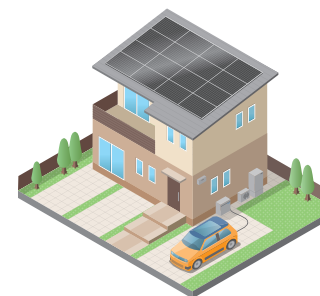
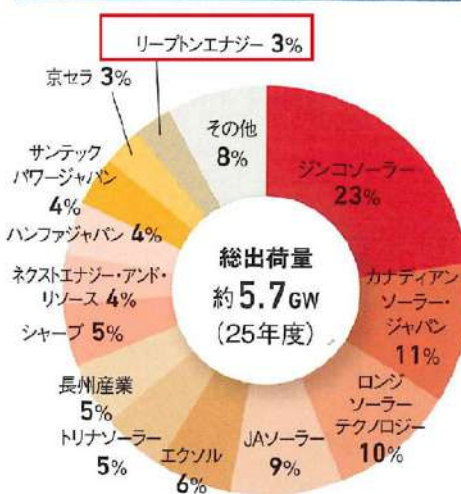
自社製造の太陽光パネル
背に展望を語る岡崎興社
＝神戸市中央区相生町1
リーブトンエナジー



THE MARKET DATA2025

スマートハウス関連機器 建材マーケット

太陽光発電システムの国内向け総出荷量シェア



ラジオ関西 **AM558**
FM91.1



2025年3月12日 ラジオ出演「ラジオ関西CLIP ごり押しゲスト」



Events&CSR

2025年11月2日に大阪・中之島で開催されたスポーツバイクイベント「City Trial Japan」のオフィシャルスポンサーとなり、会場の電力の一部を太陽光発電で賄いました。

City Trial Japan



当社は神戸市を中心に、寄付を通じて地域社会への貢献活動に取り組んでいます。

チャイルド・ケモ・ハウス

公益財団法人 チャイルド・ケモ・サポート基金



小児がんや難病の子どもと、その家族が滞在できる施設、「チャイルド・ケモ・ハウス」への支援。

こうべ動物共生センター Kobe Center for Human-Animal Interaction



保護動物の譲渡と教育・啓発を行うことを目的とした施設、「こうべ動物共生センター」への支援

o jizoo



神戸市立王子動物園の「どうぶつサポーター」による動物の支援

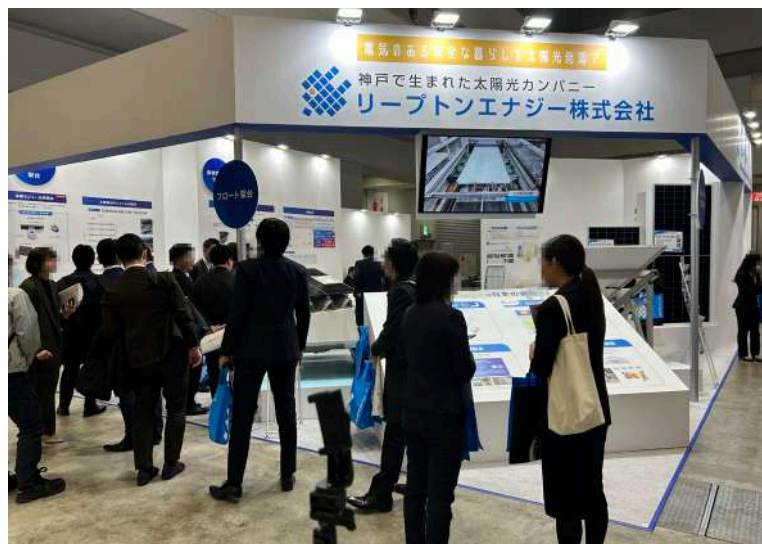
国内外の展示会にも積極的に出展しています。



2025年2月21日～23日「SOLAR PAKISTAN」
パキスタン ラホール



2025年5月7～9日「InterSolarEurope2025」
ドイツ ミュンヘン



2025年2月19～21日「PVEXPO【国際】太陽光発電展」
日本 東京



2025年7月9～10日「Solar & Storage Live Vietnam 2025」
ベトナム ホーチミン

About Us

会社概要

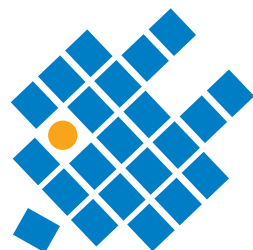


会社名	リープトンエネルギー株式会社 Leapton Energy Co.,Ltd.
設立年月	2012年7月
資本金	4億9,999万円
代表取締役	周鳴飛
主要取引銀行	りそな銀行 / みずほ銀行 / みなと銀行 / 三井住友銀行 他
本社	〒650-0025 神戸市中央区相生町1丁目2番1号 東成ビルディング6F
東京支社	〒105-0004 東京都港区新橋3丁目5番10号 新三ビル6F
リープトングループ	【国内】 リープトン発電事業株式会社 【海外】 リープトンソーラー(常熟)有限公司(太陽電池モジュール工場) リープトン金属(江陰)有限公司(架台工場) リープトンエネルギー工程技术(上海)有限公司 LEAPTON ENERGY HONGKONG CO.,LIMITED LEAPTON ENERGY GmbH (German Branch) LEAPTON ENERGY DO BRAZIL LTDA (Brazil Branch) Leapton Energy Viet Nam Co., Ltd (Vietnam Branch)
事業内容	太陽光発電システムの開発・販売 太陽電池モジュールの製造・販売 太陽光発電システム取付部材(架台・基礎杭)の製造・販売 太陽光発電所の設置・管理・メンテナンス



神戸で生まれた太陽光カンパニー

リープтонエネルギー株式会社



LEAPTON
SOLAR

FOLLOW ME!!

公式ホームページ



公式インスタグラム leapton_jp



公式 x leapton_jp

