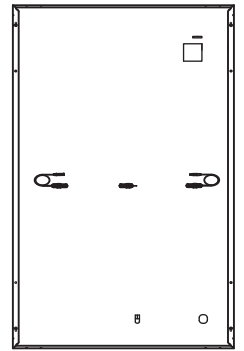
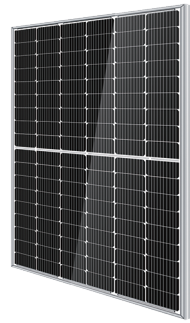


単結晶

# LP182\*182-M-54-MH

裏面イメージ



## ■ 電気の仕様

公称最大出力	395W	400W	405W	410W
公称開放電圧	36.74V	36.94V	37.14V	37.34V
公称短絡電流	13.55A	13.60A	13.65A	13.70A
公称最大出力動作電圧	30.62V	30.82V	31.02V	31.22V
公称最大出力動作電流	12.88A	12.94A	13.00A	13.06A
モジュール変換効率	20.2%	20.46%	20.72%	20.97%
実行変換効率(J-PEC基準)	22.1%	22.4%	22.7%	23.0%

## ■ 部材仕様

質量	21.5kg	ジャンクションボックス	IP68
モジュールの寸法	1724*1134*30mm	フレーム	アルミ合金
セルの枚数	108枚(54×2) 単結晶	ケーブル(*)	1100mm
セルの寸法	182*91mm	コネクタ	MC4 または MC4相当
最大システム電圧	1500V	適用等級	Class A

※ 他のサイズもご用意できます。

製品保証  
15年

出力保証  
25年



・ J-PEC対象製品



・ TUV NORD認証

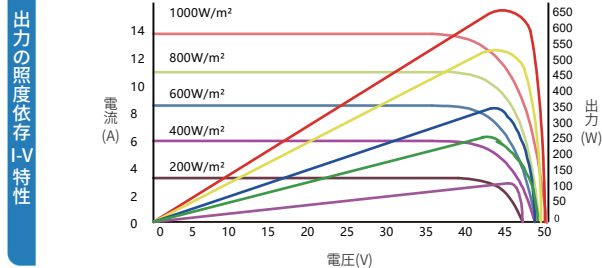
・ IEC 61215-2:2016

・ IEC 61730-2:2016

## ■ 温度係数

公称動作セル温度(NMOT)	41±3°C	出力許容差	0~+5W
短絡電流の温度係数	+0.05%/°C	モジュール動作温度範囲	-40°C~+85°C
開放電圧の温度係数	-0.28%/°C	風圧/雪圧	2400pa/5400pa
最大出力の温度係数	-0.36%/°C	最大逆負荷電流	25A

## ■ 限度



## 出力の温度特性

